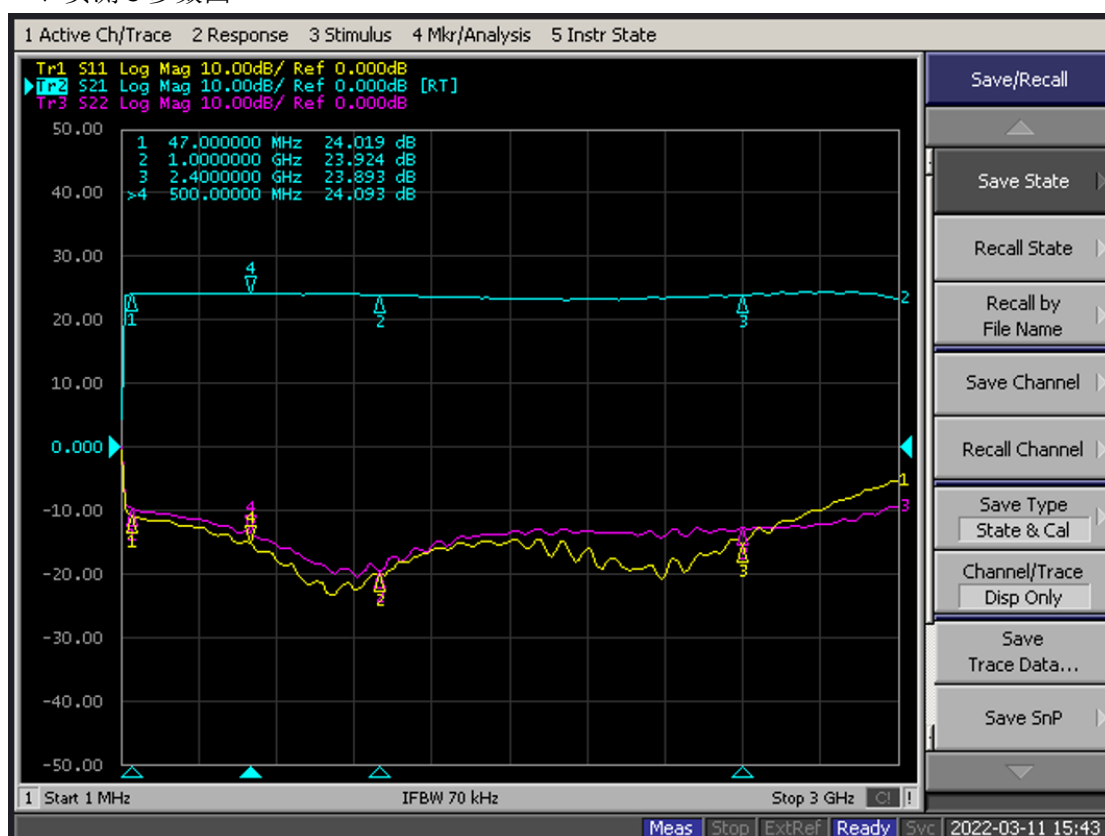


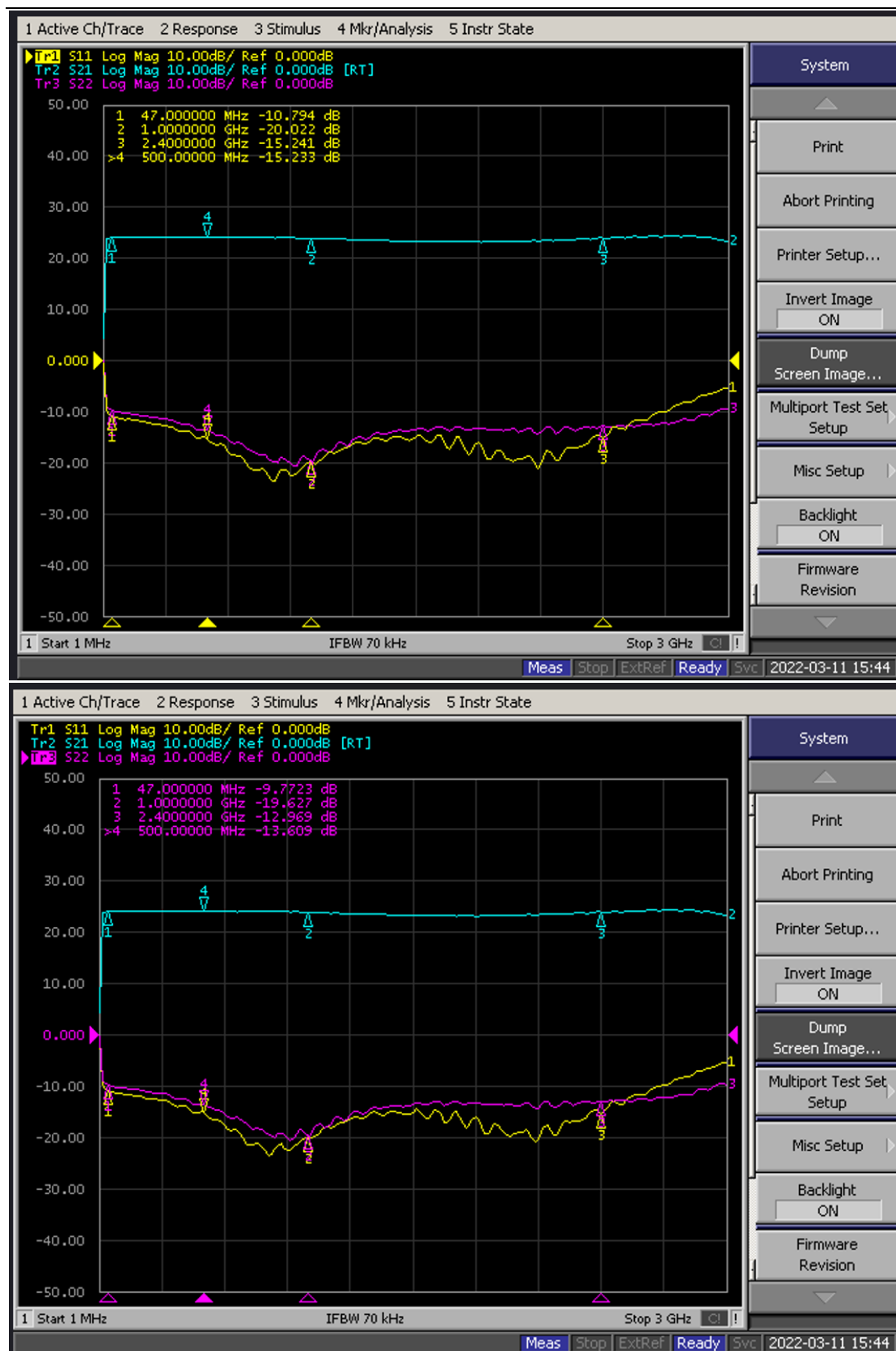
ZDH3027 50M-3GHz-5V 应用笔记

一、射频指标

| | | | | |
|------------|-----|-------|-------|-------|
| 工作频率 (Frq) | MHz | 47 | 1000 | 2400 |
| 增益 (S21) | dB | 24.0 | 23.9 | 23.9 |
| 输入回损 (S11) | dB | -10.8 | -20.0 | -15.2 |
| 输出回损 (S22) | dB | -9.8 | -19.6 | -12.9 |
| 输出功率 (P1) | dBm | 20.3 | 19.3 | 17.8 |
| 输入功率(Pin) | dBm | -4 | -5 | -6 |
| 工作电压 (VCC) | V | 5 | 5 | 5 |
| 静态电流 (Icq) | mA | 57 | 57 | 57 |
| 工作电流 (Icc) | mA | 65 | 70 | 71 |

二、实测 S 参数图

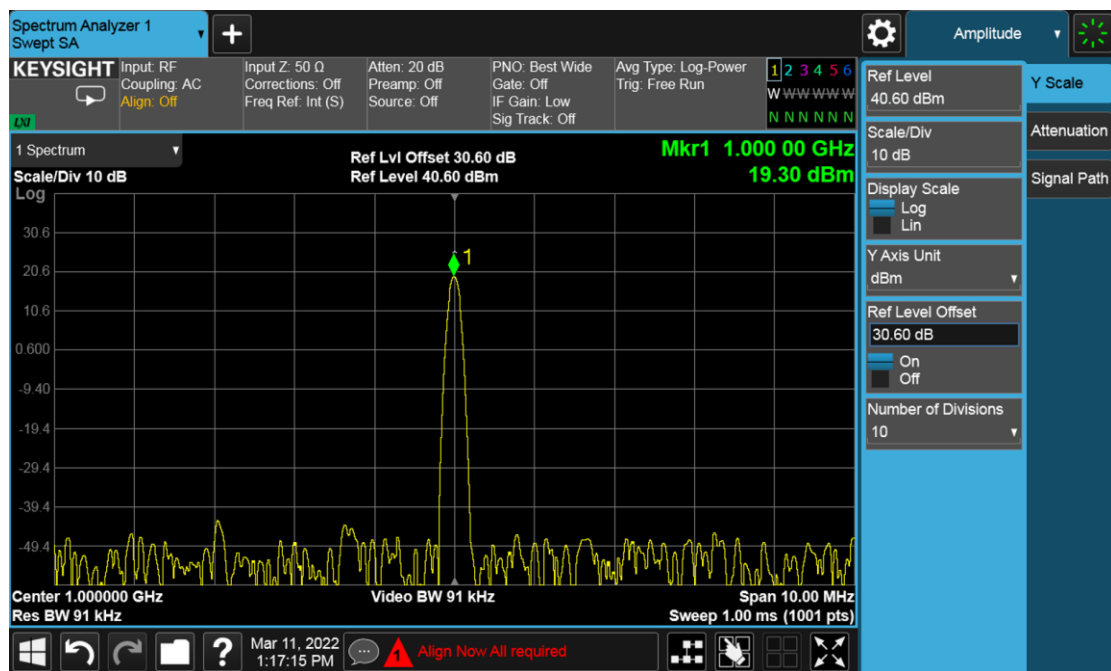
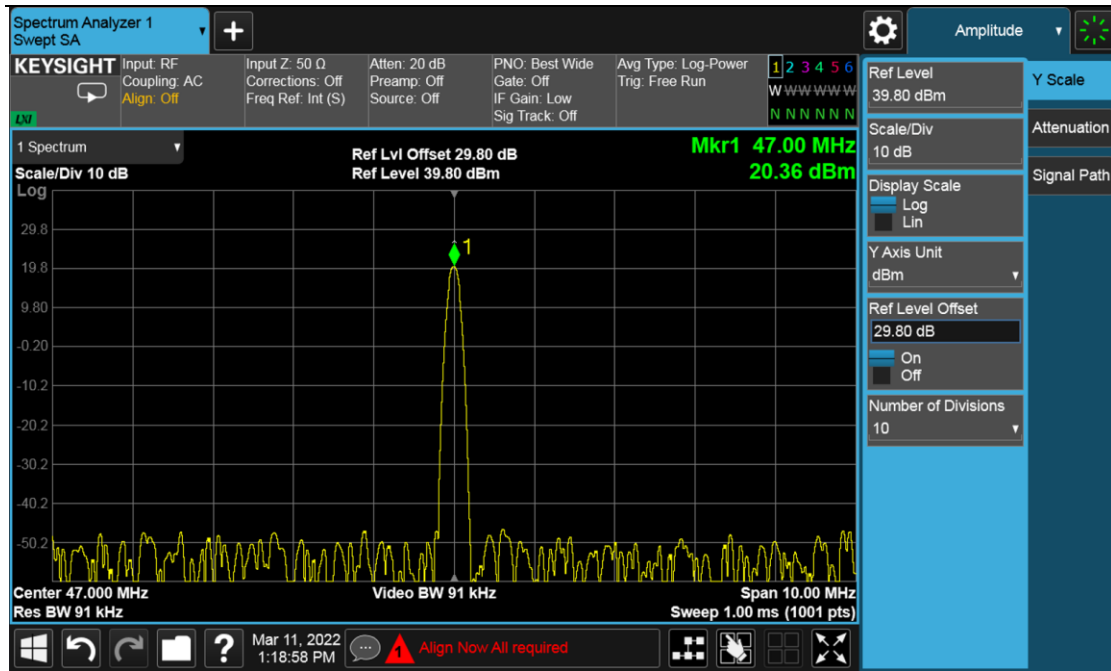


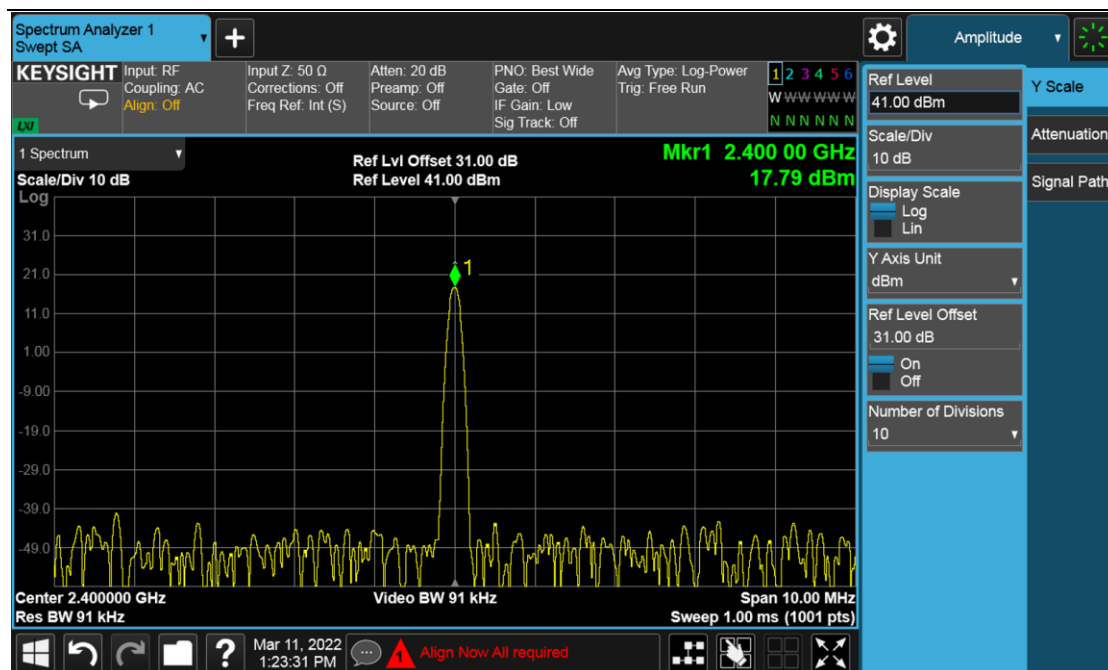


三、实测输出功率图



北京中电宏业科技有限公司



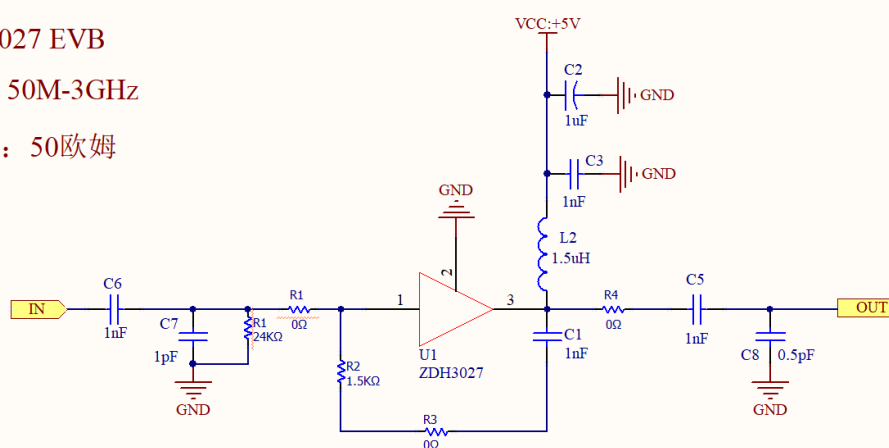


四、评估板原理图

ZDH3027 EVB

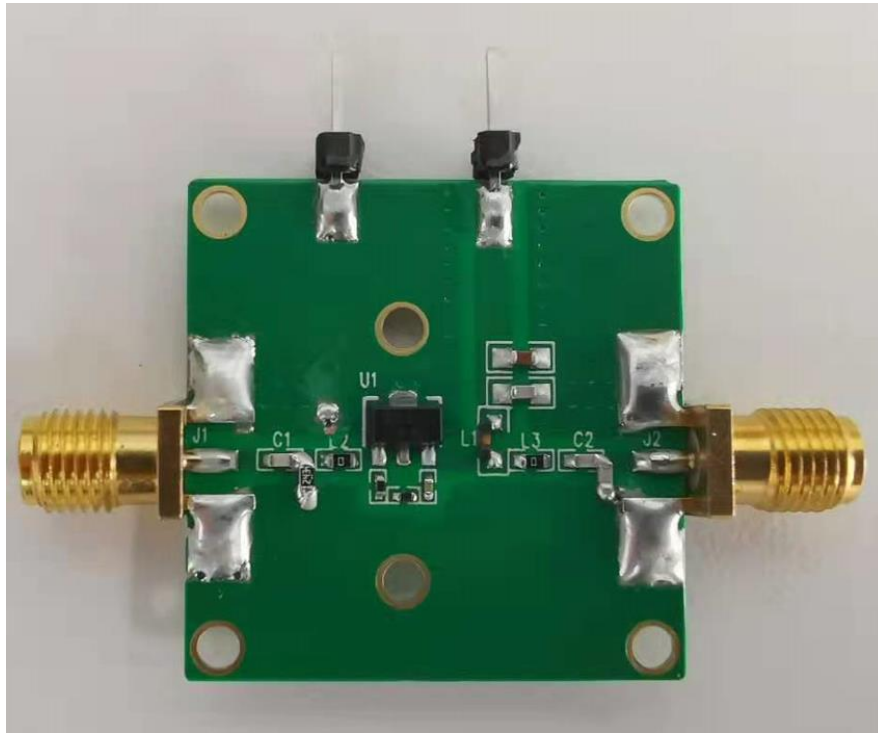
SCH: 50M-3GHz

WL线: 50欧姆



1、PCB板材介电常数4.4,板厚0.8mm,50欧姆微带线宽1.5mm;

五、评估板实物图



北京中电宏业科技有限公司
技术部: 陈泽钊
2022.3.11